



# HUAWEI

## U8815 V100R001C86B944

### Guía de Actualización de Software



Huawei Technologies Co., Ltd.

**All rights reserved**



## 1 Introducción. Avisos importantes

El manual y la versión de software que acaba de descargar son válidos exclusivamente para el modelo U8815 (Ascend G300) distribuido por Yoigo España. Por favor, siga atentamente todos los pasos y recomendaciones contenidas en el manual.

Tenga en cuenta que el proceso de actualización del teléfono puede dañarlo si no se realiza correctamente. El proceso de actualización borra los datos y aplicaciones de usuario en el teléfono. Por favor, realice copia de seguridad si desea conservarlos.

### 1.1 Tarjeta MicroSD

Asegúrese de que dispone de una tarjeta MicroSD que funcione correctamente (leer y escribir datos). El tamaño mínimo es de 1GB. Es recomendable que sea de fabricantes como by Sandisk, Kingstone, o Kingmax, y que sea formateada.

### 1.2 Descargue en su PC y compruebe la integridad del paquete de software.

El paquete de software comprimido tiene un tamaño de 300MB. Al descomprimirlo encontrará dos carpetas, dload 1 y dload 2. Ambas contienen un archivo llamado UPDATE.APP, el primero de 623.225KB y el segundo de <1KB. Compruebe estos dos archivos, si no dispone de ellos o no están correctamente descargados, no podrá realizar la actualización.

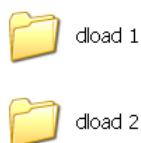
	Nombre	Tamaño
Paquete principal	dload 1 \UPDATE.APP	623,225 KB
Paquete secundario	dload 2\UPDATE.APP	1 KB



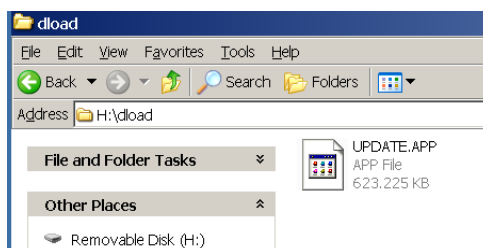
## 2 Actualización

Después de realizar los pasos anteriores, usted está preparado para realizar la actualización de su teléfono. Usted debe haber descargado previamente en su PC el archivo de actualización.

1. Descomprima el paquete de actualización en su PC.
2. Compruebe que aparecen dos carpetas en su PC, dload 1 y dload 2.

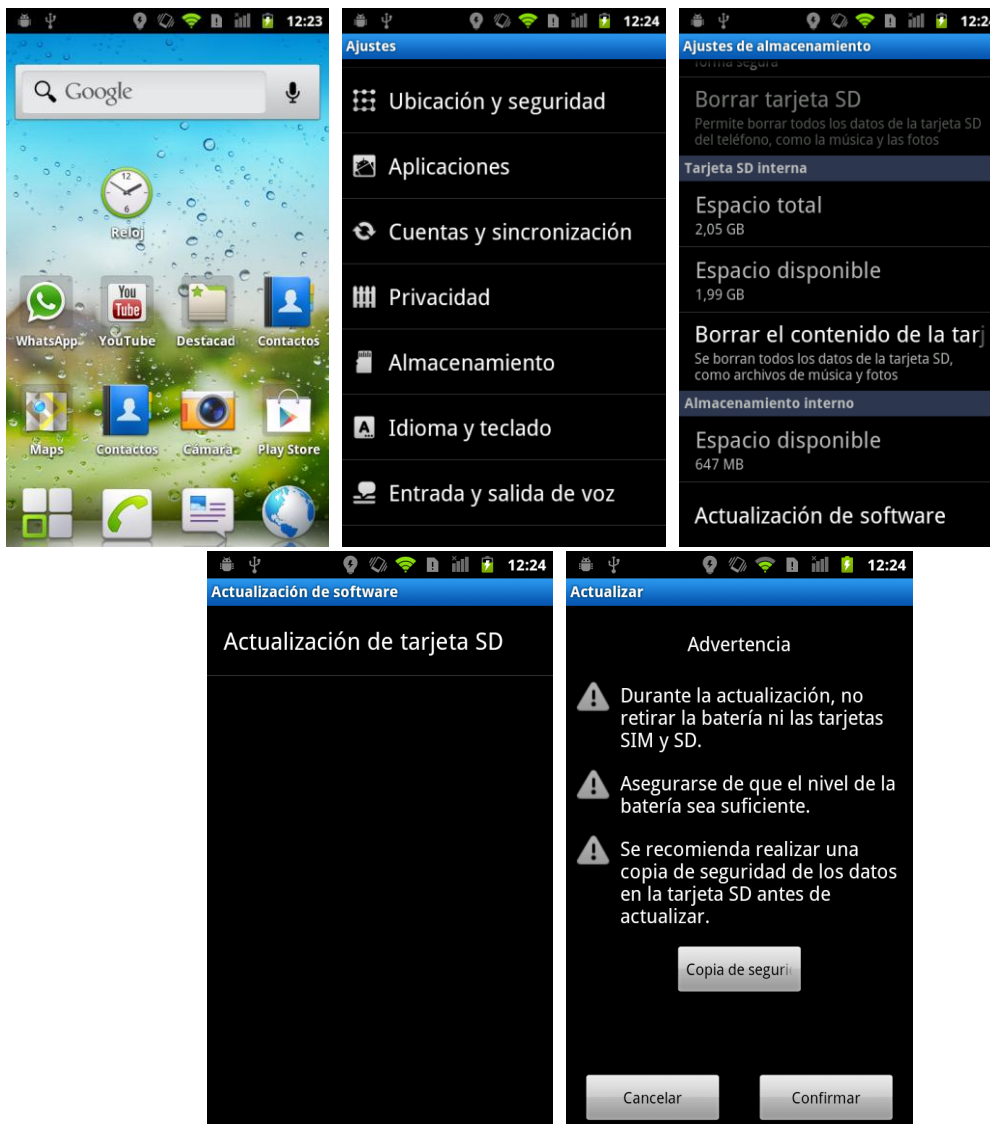


3. Copie la primera carpeta “dload 1” a la tarjeta microSD de su teléfono, en el directorio raíz de la tarjeta.
4. Renombre la carpeta de “dload 1” a “dload”.

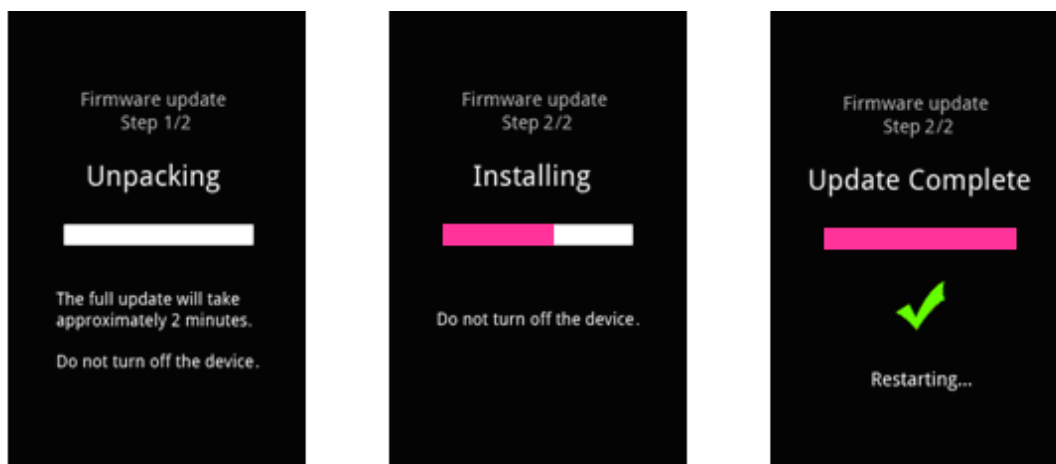


5. Inserte la tarjeta microSD en su teléfono y enciéndalo. Conecte su equipo a la corriente y asegúrese de que la batería está completamente cargada.
6. En la pantalla principal, entre al

**Menú-->Ajustes-->Almacenamiento-->Actualización de Software.** Pulse  
**“Actualización de Tarjeta SD”**



7. El teléfono comenzará a actualizarse.



Step1

Step2

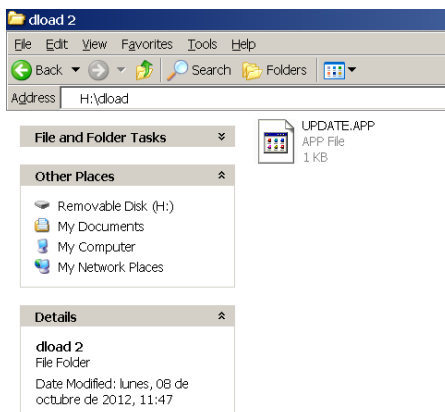
Step3

8. Cuando la barra de progreso llegue al final, el teléfono se reiniciará



automáticamente. Si no lo hace, esperar unos minutos y extraer la batería para volverla a poner.

9. Borre el archivo "UPDATE.APP" del directorio "dload" de su tarjeta microSD.
10. Copie el paquete de actualización secundario "UPDATE.APP" de la carpeta "dload 2" de su PC a la carpeta "dload" de su tarjeta microSD.



11. Repita los pasos 5 a 8.
12. Su teléfono ya estará actualizado. Puede comprobarlo en Ajustes-->Acerca del Teléfono-->Versión de Android (aparecerá 4.0.3) y Número de Compilación (aparecerá U8815V100R001C86B944).

Si durante la actualización aparece el mensaje "Update Failed", consulte la Nota 3 del presente manual.

### 3 Notas

#### 3.1 Nota 1

Para evitar problemas en el proceso de actualización, es necesario que la batería esté completamente cargada y el teléfono conectado a la corriente eléctrica durante el proceso. Asegúrese de que no se interrumpa el suministro de corriente al teléfono durante la actualización.

#### 3.2 Nota 2

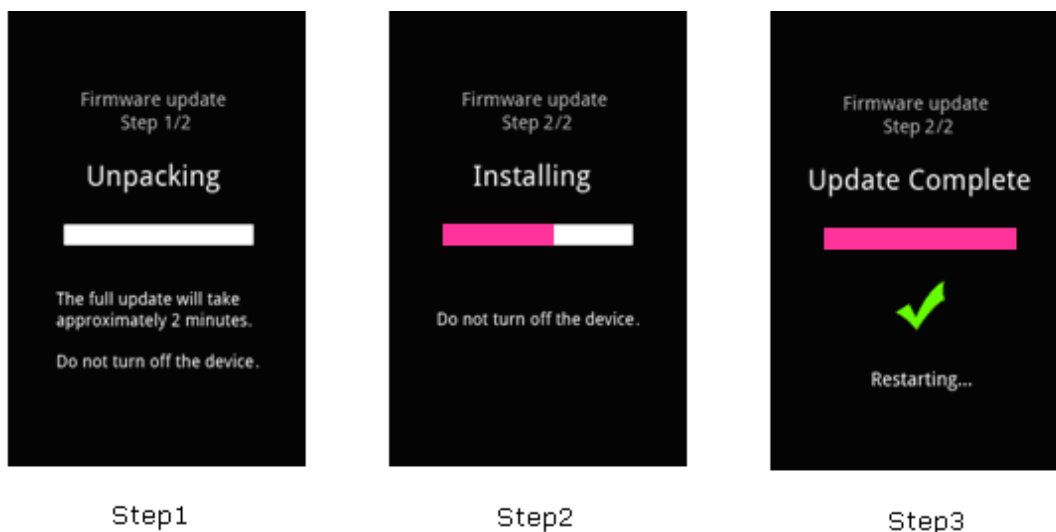
Al actualizar el software de su terminal, todos los datos y aplicaciones de usuario se



borrarán. Por lo tanto se recomienda hacer una copia de seguridad de sus datos si desea conservarlos.

### 3.3 Nota 3

Si el teléfono no termina correctamente la actualización después de los pasos anteriores, o no enciende tras la misma, usted puede intentar a forzar la descarga de nuevo. Con el teléfono apagado, inserte la tarjeta MicroSD en el terminal, con el paquete principal de actualización copiado en la carpeta “dload”. Presione las teclas de **VOLUMEN ARRIBA**, **VOLUMEN ABAJO** y después presione la **TECLA DE ENCENDIDO** para encender el teléfono y entrar en el modo de descarga.



Cuando la barra de progreso llegue al final, el teléfono se reiniciará. Si no es así, espere unos minutos y retire la batería manualmente. Actualice el teléfono con el segundo paquete UPDATE.APP.